



# ȘCOALA GIMNAZIALĂ "TRAIAN" TÂRNĂVENI

## 1. Descrierea unității de învățământ

### **DATE DE IDENTIFICARE:**

Școala Gimnazială Traian Târnăveni

Str. Republicii nr.92, Târnăveni, jud. Mureș

Telefon: 0265-446317

Fax: 0265-446548

pagină web: [www.gimnaziultraian.ro](http://www.gimnaziultraian.ro)

e-mail : [gimnaziultraian@yahoo.com](mailto:gimnaziultraian@yahoo.com)

facebook: <https://www.facebook.com/gimnaztraian1888>



## **OFERTA EDUCAȚIONALĂ PENTRU NIVEL PREȘCOLAR**

**AN ȘCOLAR 2026-2027:**

**ȘCOALA GIMNAZIALĂ „TRAIAN” TÂRNĂVENI**

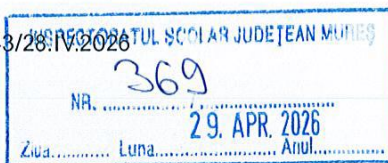
**ȘCOALA PRIMARĂ „DECEBAL” BOBOHALMA**

**GRĂDINIȚA BOBOHALMA**

- 1 grupă – 1 loc - prof.înv.preșc. POPA MIHAELA

Grădinița oferă posibilitatea desfășurării de activități educaționale și recreative în spații special amenajate, în suprafață de 43,43 mp.

**GRĂDINIȚA VA ORGANIZA ZIUA PORȚILOR DESCHISE ÎN DATA DE 12 MAI 2026.**



**ORDIN**

**privind aprobarea Calendarului înscrierii copiilor antepreșcolari și preșcolari în anul școlar 2026-2027 în unități de învățământ preuniversitar cu personalitate juridică cu grupe de nivel preșcolar și/sau antepreșcolar și în servicii de educație timpurie complementare**

Având în vedere:

- prevederile art. 13, 15, art. 30 alin. (1) și (3) și ale art. 248 alin. (3) din Legea învățământului preuniversitar nr. 198/2023, cu modificările și completările ulterioare;
- prevederile art. 90 alin. (1) din Regulamentul-cadru de organizare și funcționare a unităților de învățământ preuniversitar, aprobat prin Ordinul ministrului educației nr. 5.726/2024, cu modificările și completările ulterioare;
- prevederile art. 3 alin. (1) din Metodologia-cadru de înscriere a copiilor în unități de învățământ preuniversitar cu personalitate juridică cu grupe de nivel preșcolar și/sau antepreșcolar și în servicii de educație timpurie complementare, aprobată prin Ordinul ministrului educației nr. 4.018/2024, cu modificările și completările ulterioare;
- Referatul de aprobare nr. 562/DGEPIP din 4.03.2026 a proiectului de ordin privind aprobarea Calendarului înscrierii copiilor antepreșcolari și preșcolari în anul școlar 2026-2027 în unități de învățământ preuniversitar cu personalitate juridică cu grupe de nivel preșcolar și/sau antepreșcolar și în servicii de educație timpurie complementare;
- în temeiul prevederilor art. 13 alin. (3) din Hotărârea Guvernului nr. 731/2024 privind organizarea și funcționarea Ministerului Educației și Cercetării, cu modificările și completările ulterioare,

ministrul educației și cercetării emite prezentul ordin.

Art. 1. — Se aprobă Calendarul înscrierii copiilor antepreșcolari și preșcolari în anul școlar 2026-2027 în unități de învățământ preuniversitar cu personalitate juridică cu grupe de nivel preșcolar și/sau antepreșcolar și în servicii de educație timpurie complementare, prevăzut în anexa care face parte integrantă din prezentul ordin.

Art. 2. — Direcția generală echitate și performanță în învățământul preuniversitar, Direcția generală management,

carieră didactică și rețea școlară în învățământul preuniversitar, Direcția generală minorități și desegregare, Direcția infrastructură, digitalizare și interoperabilitate, inspectoratele școlare județene/al municipiului București și unitățile de învățământ duc la îndeplinire prevederile prezentului ordin.

Art. 3. — Prezentul ordin se publică în Monitorul Oficial al României, Partea I.

Ministrul educației și cercetării,  
**Mihai Dimian**

București, 21 aprilie 2026.  
Nr. 3.707.

ANEXĂ

**C A L E N D A R U L**

**înscrierii copiilor antepreșcolari și preșcolari în anul școlar 2026-2027 în unități de învățământ preuniversitar cu personalitate juridică cu grupe de nivel preșcolar și/sau antepreșcolar și în servicii de educație timpurie complementare**

Etapa	Descrierea etapei	Perioada
Etapa de reînscriseri	Sunt reînscrisi copiii care au frecventat unitatea de învățământ în anul școlar curent și care urmează să o frecventeze și în anul școlar următor, ca urmare a exprimării acestei opțiuni de către părinții/reprezentanții legali ai acestora, printr-o cerere scrisă. Pentru unitățile de învățământ care au și grupe de nivel antepreșcolar, în baza continuității, la solicitarea părinților, copiii de 3 ani din grupa mare de la creșă pot fi reînscrisi în grupa mică de la grădiniță, în limita locurilor disponibile pentru acest nivel de vârstă. În cazul în care numărul cererilor de reînscriseri în grupa mică, nivel preșcolar, este mai mare decât numărul locurilor disponibile, vor fi aplicate criteriile de departajare generale și specifice, menționate la art. 11 alin. (1) din Metodologia-cadru de înscriere a copiilor în unități de învățământ preuniversitar cu personalitate juridică cu grupe de nivel preșcolar și/sau antepreșcolar și în servicii de educație timpurie complementare, aprobată prin Ordinul ministrului educației nr. 4.018/2024, cu modificările și completările ulterioare.	18-22 mai 2026

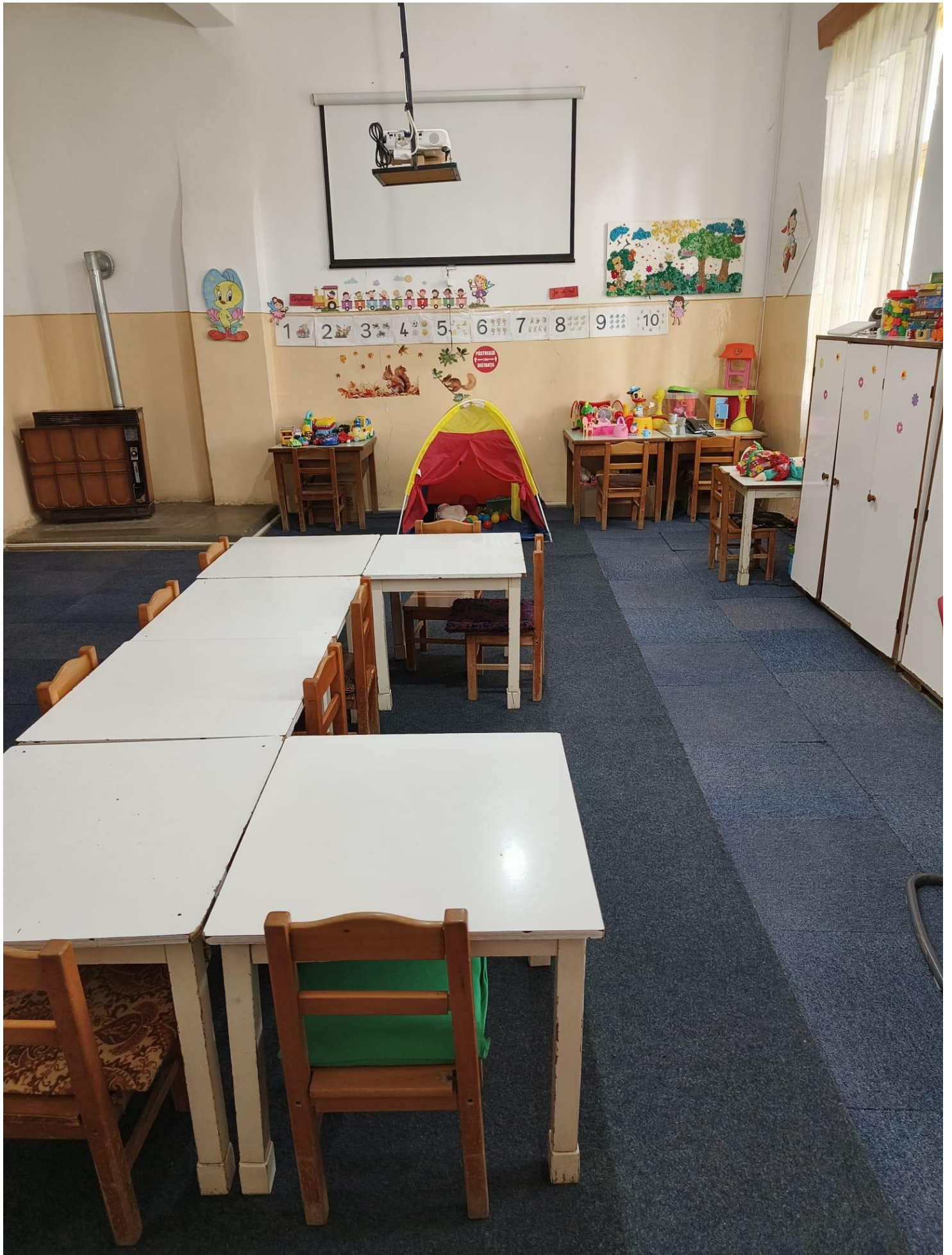
Etapa	Descrierea etapei	Perioada
<b>Afișarea rezultatului și a numărului de locuri libere după finalizarea etapei de reînscriseri</b>		22 mai 2026
Etapa I din cadrul procesului de înscrieri	Copiii sunt înscriși pe baza dosarelor depuse la unitățile de învățământ de către părinții/reprezentanții legali ai acestora și a celor trei opțiuni exprimate, în limita locurilor din planul de școlarizare aprobat, după încheierea etapei de reînscriseri. În situația în care numărul cererilor de înscriere este mai mare decât numărul locurilor libere, comisia de înscriere și distribuie aplică criteriile de departajare generale și specifice, conform prevederilor art. 11 alin. (1) din Metodologia-cadru de înscriere a copiilor în unități de învățământ preuniversitar cu personalitate juridică cu grupe de nivel preșcolar și/sau antepreșcolar și în servicii de educație timpurie complementare, aprobată prin Ordinul ministrului educației nr. 4.018/2024, cu modificările și completările ulterioare.	25 mai-18 iunie 2026 25-29 mai 2026 (colectare cereri) 2-8 iunie 2026 (procesare cereri Faza I — prima opțiune) 9-12 iunie 2026 (procesare cereri Faza a II-a — a doua opțiune) 15-17 iunie 2026 (procesare cereri Faza a III-a — a treia opțiune)
<b>Afișarea rezultatului și a numărului de locuri libere rămase după prima etapă de înscrieri</b>		18 iunie 2026
Etapa a II-a din cadrul procesului de înscrieri	În această etapă se realizează înscrierea copiilor, pe locurile libere rămase în urma derulării primei etape, pe baza dosarelor depuse la unitățile de învățământ de către părinții/reprezentanții legali ai acestora și a celor trei opțiuni exprimate în noile cereri de înscriere depuse. În situația în care numărul cererilor de înscriere este mai mare decât numărul locurilor libere, comisia de înscriere și distribuie aplică criteriile de departajare generale și specifice, conform prevederilor art. 11 alin. (1) din Metodologia-cadru de înscriere a copiilor în unități de învățământ preuniversitar cu personalitate juridică cu grupe de nivel preșcolar și/sau antepreșcolar și în servicii de educație timpurie complementare, aprobată prin Ordinul ministrului educației nr. 4.018/2024, cu modificările și completările ulterioare.	22 iunie-9 iulie 2026 22-26 iunie 2026 (colectare cereri) 29 iunie-1 iulie 2026 (procesare cereri Faza I — prima opțiune) 2-6 iulie 2026 (procesare cereri Faza a II-a — a doua opțiune) 7-8 iulie 2026 (procesare cereri Faza a III-a — a treia opțiune)
<b>Afișarea rezultatului și a numărului de locuri libere rămase după a doua etapă de înscrieri</b>		9 iulie 2026
Etapa de ajustări	În această etapă se realizează înscrierea copiilor care nu au fost înscriși în primele două etape din lipsă de locuri ori din diferite alte motive sau care nu au participat la primele două etape de înscrieri, pe baza unei proceduri specifice elaborate de inspectoratele școlare județene/al municipiului București și pe baza dosarelor depuse de părinți la inspectoratul școlar. La această etapă au acces următoarele categorii de copii: — copiii care au rămas nerepartizați după derularea celor două etape anterioare, cu prioritate cei de 4 ani și de 5 ani; — copiii care au solicitat înscrierea în clasa pregătitoare din învățământul primar și nu au fost admiși ca urmare a avizului negativ al centrelor județene de resurse și asistență educațională/Centrului Municipiului București de Resurse și Asistență Educațională; — copiii de peste 2 ani care solicită înscrierea în grupa mică din învățământul preșcolar.	17-27 august 2026
<b>Afișarea rezultatului și a numărului de locuri libere după etapa de ajustări</b>		28 august 2026
<b>Introducerea în Sistemul Informatic Integrat al învățământului din România a tuturor copiilor înscriși în anul școlar 2026-2027, în unitățile de învățământ preuniversitar cu personalitate juridică cu grupe de nivel preșcolar și/sau antepreșcolar, repartizarea pe formațiuni de studiu</b>		4 septembrie 2026
<b>Înscrierea pe parcursul anului școlar</b>	În situațiile excepționale în care se dau în folosință creșe/grădinițe construite prin proiecte/programe, înscrierea copiilor se poate face și pe parcursul anului școlar. În cazul în care numărul cererilor de înscriere este mai mare decât numărul locurilor libere, se vor aplica criteriile de departajare generale și specifice, conform prevederilor art. 11 alin. (1) din Metodologia-cadru de înscriere a copiilor în unități de învățământ preuniversitar cu personalitate juridică cu grupe de nivel preșcolar și/sau antepreșcolar și în servicii de educație timpurie complementare, aprobată prin Ordinul ministrului educației nr. 4.018/2024, cu modificările și completările ulterioare.	

***IMAGINI DIN SALA DE GRUPĂ ȘI CU  
ACTIVITĂȚI DESFĂȘURATE CU COPIII***



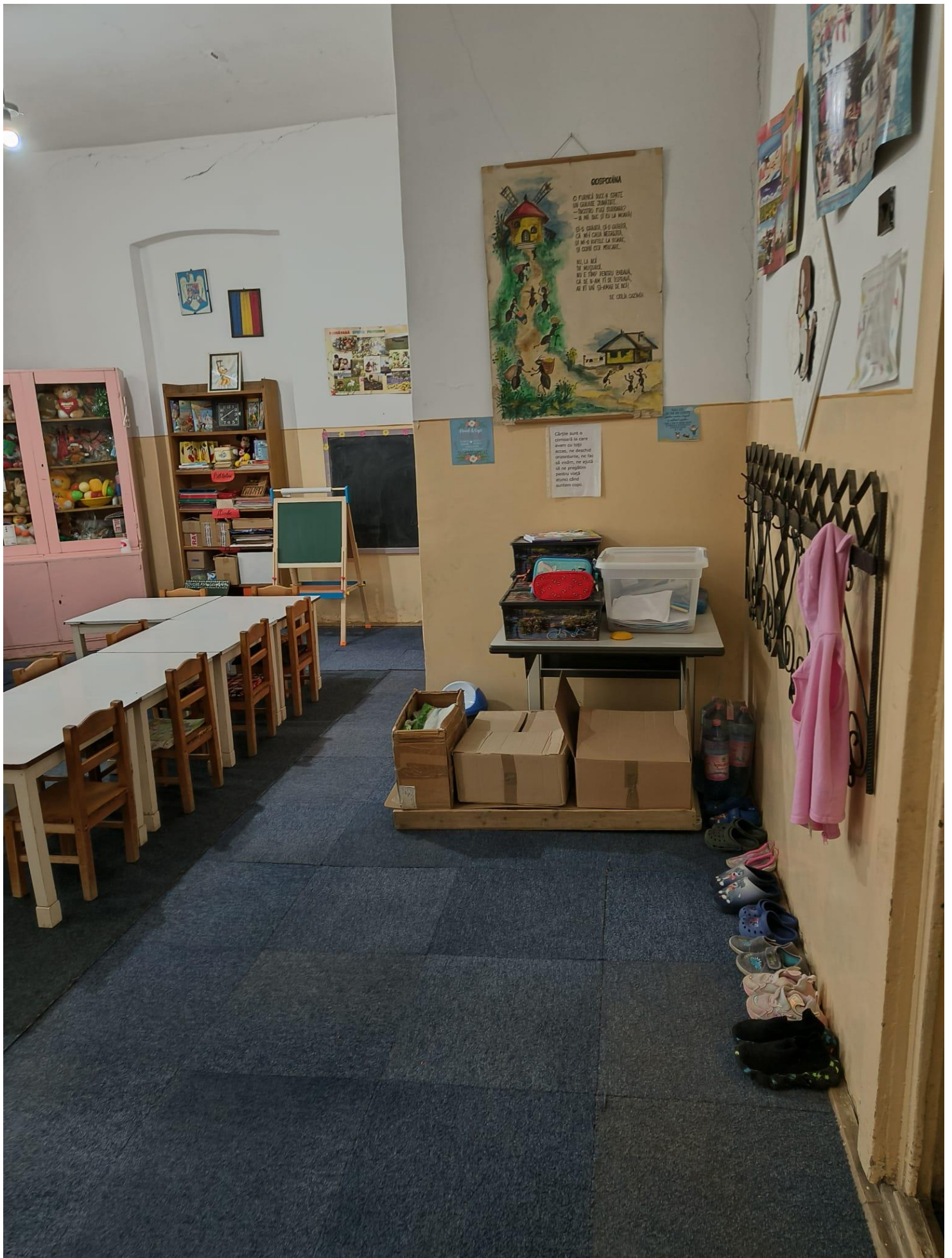












COȘCOȘINA  
O FURCĂ BIEȚĂ CĂTE  
UN GRĂNAR ZĂNĂTEL  
— ÎNȚIȘI PĂȘI SĂRĂCĂȘI  
— A NŪI TĂC ȘI LA MĂȘI  
ȘIȘI CĂȘTE ȘI ȘI CĂȘTE  
CĂ NŪI CĂȘTE MĂȘTEȘI  
ȘI MŪȘI RĂȘTE LA ȘIȘI  
ȘI CĂȘTE CĂ MĂȘTEȘI  
NŪI LA MŪȘI  
ȘIȘI MĂȘTEȘI  
NŪI E TŪȘI PĂȘI ȘIȘI  
CĂ ȘIȘI PĂȘI ȘIȘI ȘIȘI  
ȘIȘI ȘIȘI ȘIȘI ȘIȘI  
ȘIȘI ȘIȘI ȘIȘI

Clărie sunt o  
comunitate în care  
toți au drept  
la educație, în  
conștientizare, în  
și în învățare, în  
și în învățare, în  
și în învățare, în  
și în învățare, în





